

COMPLIMENT, KLACHT OF TIP

ALGEMENE INFORMATIE ►►



JOUW ERVARINGEN HELPEN ONS OM DE ZORG EN ONDERSTEUNING TE VERBETEREN.

COMPLIMENT, KLACHT OF TIP?

Heb je een compliment, klacht of tip? Laat het ons weten. Jouw ervaringen helpen ons om de zorg en ondersteuning te verbeteren.

COMPLIMENT OF TIP

GGzE doet er alles aan om de zorg af te stemmen op jouw wensen. Jij kunt ons vertellen of we daarin slagen. Heb je een compliment of een tip? Wij horen het graag. Op basis van jouw input kunnen we onze zorg voortdurend verbeteren.

KLACHT

Ben je het niet eens met onderdelen van de behandeling of heb je een klacht over andere zaken? Bespreek het dan met de direct betrokkene(n). Een gesprek lost vaak veel op.

EEN KLACHT MELDEN

Als je het moeilijk vindt om de direct betrokkene(n) direct aan te spreken, roep dan de hulp van iemand anders in. Bijvoorbeeld je behandelaar, de leidinggevende van de afdeling of de Patiëntenvertrouwenspersoon. De Patiëntenvertrouwenspersoon kun je inschakelen indien je opgenomen bent of indien je in zorg bent op grond van de Wet Verplichte GGZ. Familieleden kunnen aankloppen bij de Familievertrouwenspersoon.

Voor meer informatie over de Patiëntenvertrouwenspersoon of de Familievertrouwenspersoon, kijk op de website van GGzE (www.ggze.nl) of vraag naar de brochures.

NOG GEEN OPLOSSING GEVONDEN?

Is je probleem na tussenkomst van de vertrouwenspersoon niet opgelost, dan kun je contact opnemen met de Complimenten- en klachtenfunctionaris. De functionaris begeleidt je bij het zoeken naar een oplossing samen met de betrokkenen.

KLACHTENREGELING

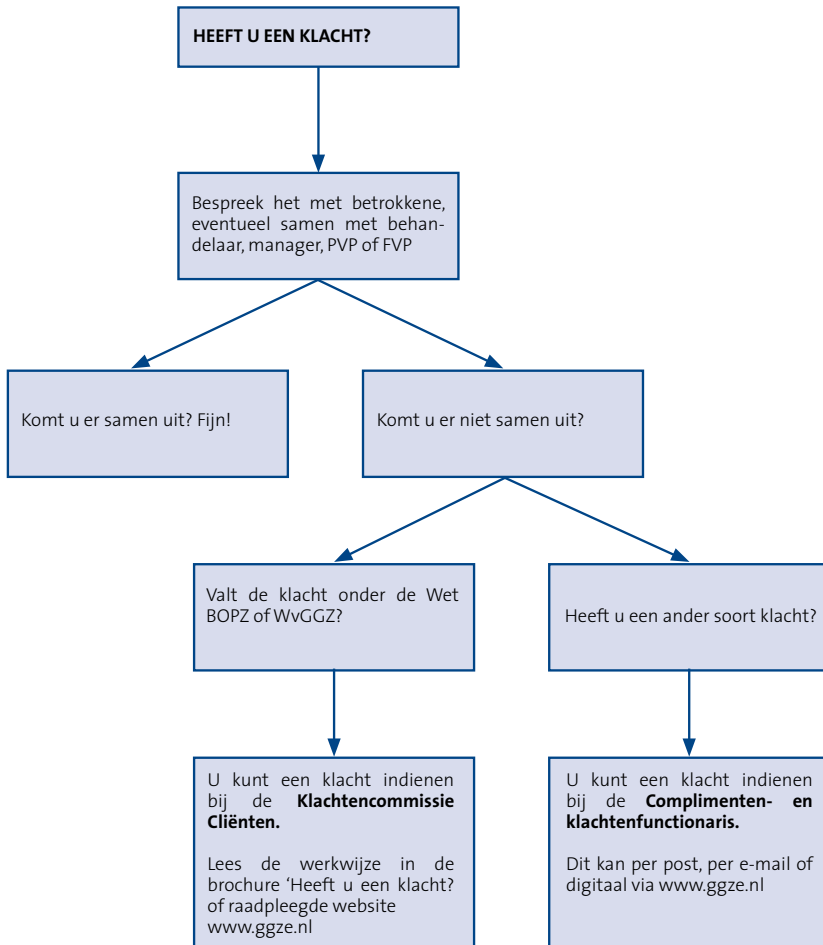
Wil je meer weten over de regels bij het indienen van een klacht? Op de website van GGzE tref je de klachtenregelingen aan.

CONTACTGEGEVENS COMPLIMENTEN- EN KLACHTENFUNCTIONARIS GGZE

Het melden van een compliment, klacht of tip doe je bij voorkeur via een digitaal formulier. Volg daarvoor de onderstaande stappen:

- Ga naar www.ggze.nl.
- Zoek op 'Compliment, klacht of tip'.
- Klik onderaan de internetpagina op 'Deel je compliment of tip' of 'Meld je klacht'.
- Vul alle velden van het formulier in.

Je kunt je klacht ook per post of e-mail melden bij de Complimenten- en klachten-functionaris via de contactgegevens op de achterzijde van deze folder.



GGzE

Bezoekadres

Dr. Poetlaan 40
5626 ND Eindhoven

T (040) 297 03 70
E complimentenklacht@ggze.nl
I www.ggze.nl

Postadres

Complimenten- en klachtenfunctionaris GGzE
Intern postvak DP 3918
Postbus 909
5600 AX EINDHOVEN

