



# tbs inzichtelijk

maart 2016

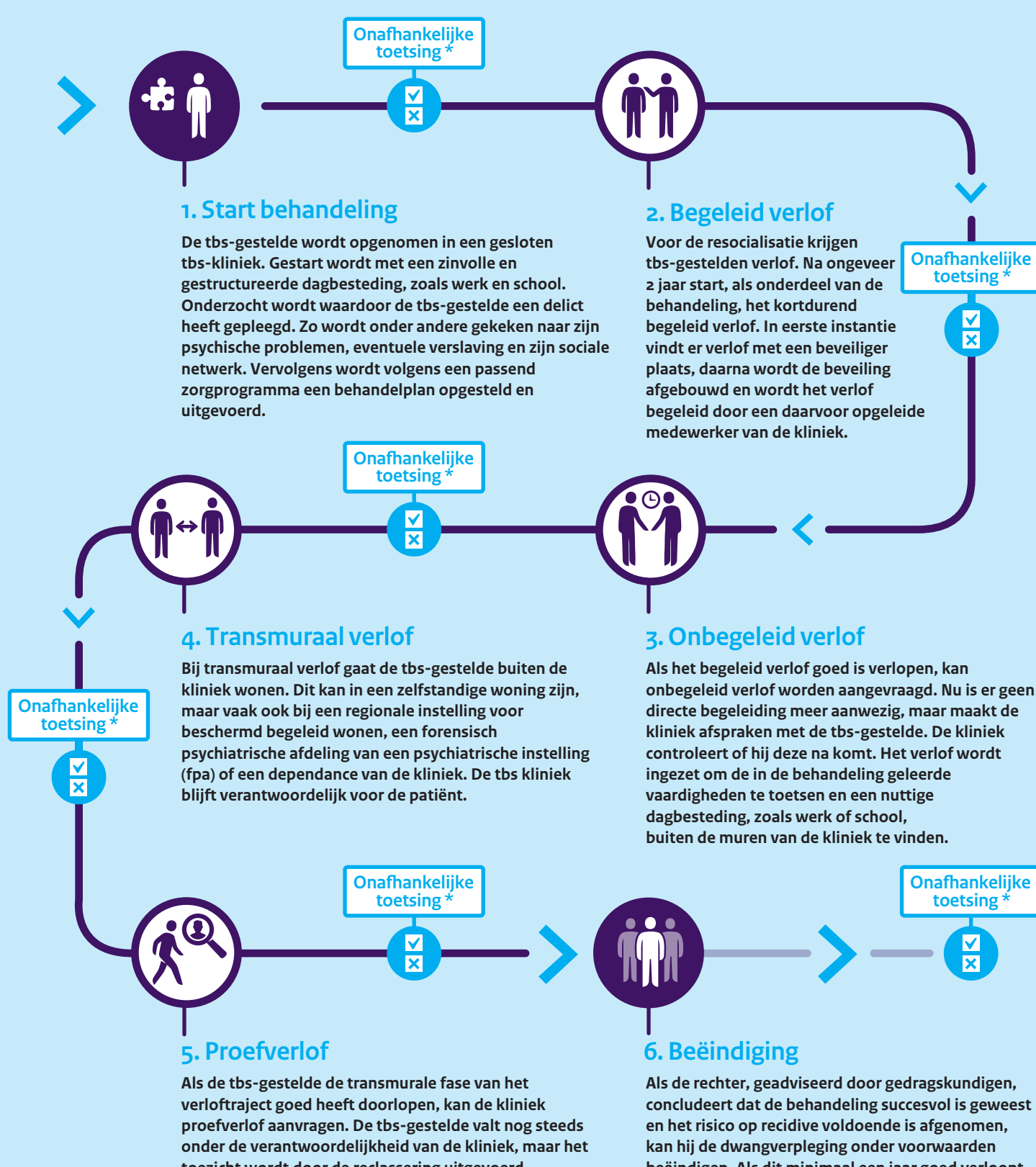


## In het kort

De tbs met dwangverpleging is een justitiële behandelmaatregel. De rechter legt deze maatregel op als er sprake is van een ernstig delict (4 jaar gevangenisstraf of langer), een psychiatrische stoornis en gevaar voor recidive. Professionals in de tbs-klinieken behandelen tbs-gestelden met als doel een veilige terugkeer in de maatschappij.

De tbs is bedoeld voor de zwaarste categorie psychiatrische patiënten. Voor lichtere categorieën zijn alternatieven in de forensische zorg beschikbaar. Toch slagen de professionals er in om de meeste tbs-gestelden veilig terug te laten keren in de samenleving.

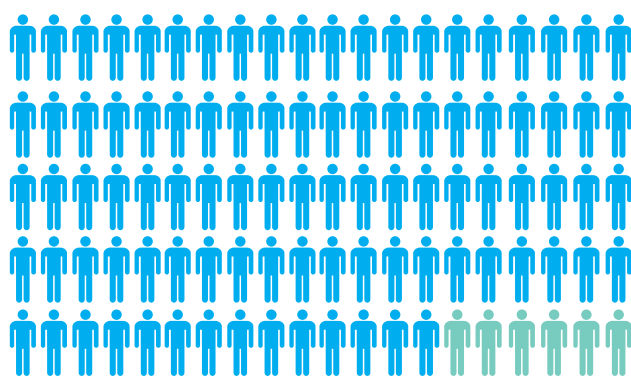
## Welke 6 stappen worden er doorlopen?



**\* Over onafhankelijke toetsing**  
De onafhankelijke toetsing over het voortduren van de tbs-maatregel gebeurt na maximaal 2 jaar door de verlengingsrechter. Ten aanzien van het verlof vraagt de minister van Veiligheid en Justitie advies aan het onafhankelijk Adviescollege Verloftoetsing tbs.

## Aantal tbs-patiënten in Nederland

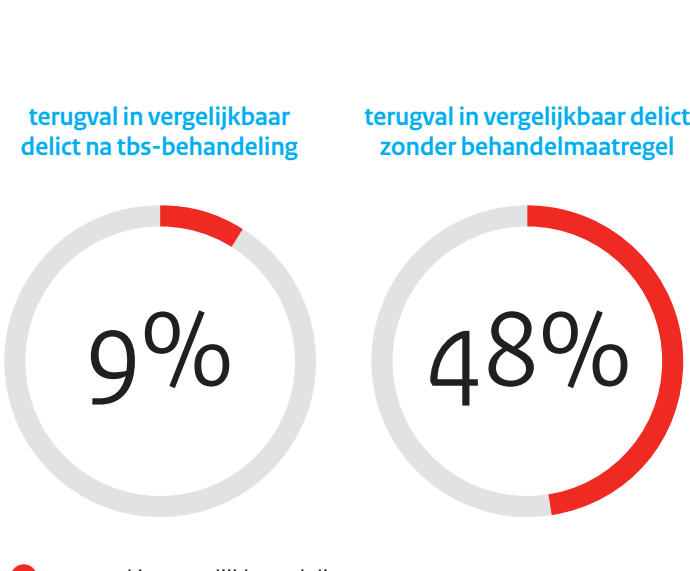
1.564



## Recidivecijfers 2 jaar na uitstroom

terugval in vergelijkbaar delict na tbs-behandeling: 9%

terugval in vergelijkbaar delict zonder behandelmaatregel: 48%



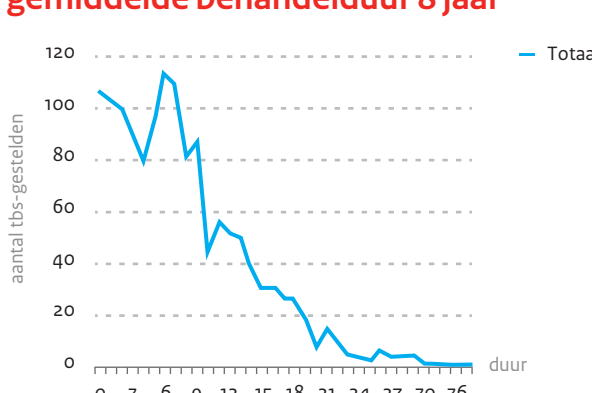
## Verlofbewegingen per jaar

70.000

Afgezet tegen het totale aantal van ongeveer 70.000 verlofbewegingen per jaar bedraagt het aantal onttrekkingen in 2014 ongeveer een half promille, 0,05%.



## Duur van opname gemiddelde behandelduur 8 jaar



Iedere tbs-gestelde volgt, na grondige diagnostiek, in de tbs-kliniek een zorgprogramma. Een zorgprogramma is een samenhangend behandel- en zorgaanbod dat aansluit bij de stoornis en problematiek van de tbs-gestelde. Alhoewel iedere kliniek eigen accenten aanbrengt, worden over het algemeen de volgende zorgprogramma's onderscheiden:

- Zorgprogramma voor patiënten:
- Met persoonlijkheidsstoornissen
  - Met psychotische kwetsbaarheid
  - Met een verstandelijke beperking
  - Met autismespectrumstoornissen
  - Die seksueel grensoverschrijdend gedrag hebben getoond

## Conclusies in het kort

- tbs maakt de samenleving veiliger
- een tbs-gestelde is vaak buiten de kliniek, toch gaat het zelden verkeerd
- een lange behandelduur is achterhaald, gemiddeld na 8 jaar uitbehandeld
- een tbs-gestelde is zelf verantwoordelijk voor de duur van zijn behandeling